

Датчики с тросиковым приводом SGI/SGW

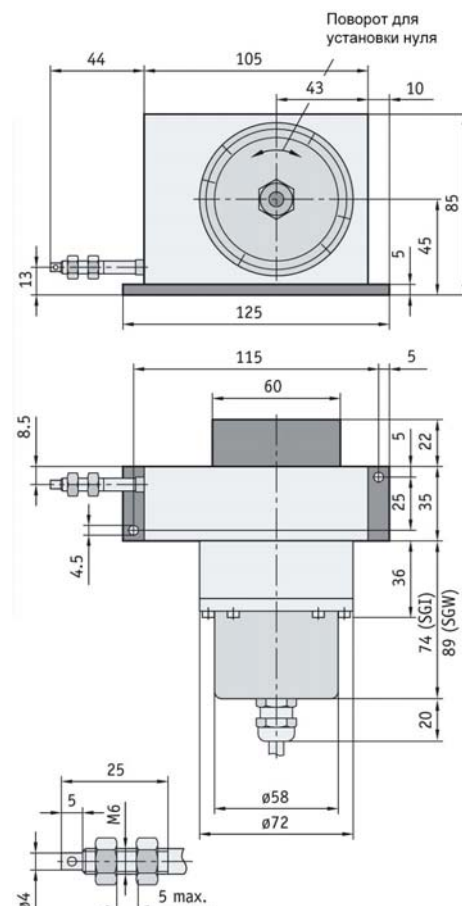
Универсальные датчики с тросиковым приводом в прочном исполнении для измерения длин до 6000 мм. Конструкция привода обеспечивает использование различных энкодеров со стандартным диаметром 58 мм.



- Длина измерения до 6000 мм
- Возможны любые интерфейсы путем адаптации различных стандартных энкодеров
- Прочный алюминиевый корпус

Опции:

- Типы тросиков по выбору:
 (S) тросик из нержавеющей стали, стандартное исполнение
 (SK) стальной тросик в оболочке из пластмассы: прочность на разрыв в 2 раза выше стального тросика
 (P) тросик из материала Paraleine: прочность на разрыв в 4 раза выше стального тросика



Схемы выходов / интерфейс

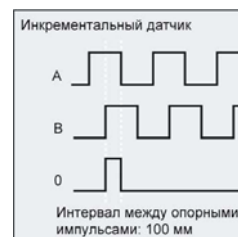


Тип датчика: инкрементальный (SGI)

Стандартный датчик

Напряжение питания	24 В ± 20% пост. тока
Выходной каскад	PP (двухтактный)
Выходные сигналы	A, B, 0
Разрешение	10 импульсов/мм
Длина встроенного кабеля	1 м
Вид защиты	IP54

IV58-0003



Цвет провода	Назначение	
Белый	0 В	Объединены внутри
Серо-розовый	0 В датчика	
Коричневый	+U _B = +10...30 В	Объединены внутри
Красно-голубой	+U _A датчика	
Зеленый	A	
Желтый	/A	
Серый	B	
Розовый	/B	
Голубой	0	
Красный	/0	



Тип датчика: абсолютный, цифровой (SGW)

Стандартный датчик	MV58-0001
Напряжение питания	24 В ± 20% пост. тока
Число разбиений на оборот	4096 (12 бит) при длине окружности барабана, равной 204,8 мм
Интерфейс	SSI
Разрешение на 1 бит	0,05 мм
Длина встроенного кабеля	1 м
Вид защиты	IP54

Цвет провода	Назначение
Белый	0 В
Коричневый	+U _B = +10...30 В
Зеленый	Такт +
Желтый	Такт -
Серый	Данные +
Розовый	Данные -
Голубой	Вход SET (установка)
Красный	Вход вперед/назад
Черный	Выход 1
Фиолетовый	Выход 2
Серо-розовый	Выход 3
Красно-коричневый	Выход 4

Особенности: исполнение тросика/длина измерения

В датчиках с тросиковым приводом точность обеспечивается только при одном слое намотки на барабан. Малый диаметр стального тросика S позволяет максимальную длину измерения до 6000 мм. Для тросиков с большим диаметром требуется больший объем для их намотки, что приводит к уменьшению измерительного диапазона для исполнений P и SK.

Однако возможна намотка второго слоя. Для материала Paralein (P) это означает увеличение длины тросика на + 1400 мм, для стального тросика в оболочке из пластмассы – увеличение на + 2000 мм. Однако использование второго слоя возможно только в том случае, когда начало измерительного диапазона находится на расстоянии от датчика. Это расстояние может быть перекрыто с помощью предварительного вытягивания тросика на соответствующую длину.

Внимание: удлинение тросика недопустимо! Данные по рекомендуемой длине предварительного вытягивания до начала измерительного диапазона приводятся с шагом 100 мм.

Исполнение тросика / измерительные диапазоны [мм]	P	SK	S
Макс. длина вытягивания (A _{Phys})	4200	6000	6000
Измерительный диапазон (M _{maxseil})	2800	4000	6000
Длина предварительного вытягивания	1400	2000	



Тип	Данные поставки		Технические данные	
	SGI	SGW		
Макс. измерительный диапазон, [мм]	6000 4000 2800	6000 4000 2800	A	(Для исполнения S); промежуточные длины по запросу (Для исполнения SK); промежуточные длины по запросу (Для исполнения P); промежуточные длины по запросу
Длина предварительного вытягивания, [мм]	0 ...	0 ...	B	Стандартное исполнение См. таблицу и рисунок
Длина окружности барабана, [мм]		200 204,8	C	200 мм (десятичная последовательность шагов) 204,8 мм (двоичная последовательность шагов)
Исполнение тросика	S	S	D	Тросик из нержавеющей стали; Ø 0,54 мм
	SK	SK		Тросик из стали в пластмассовой оболочке; Ø 0,87 мм
	P	P		Тросик из Paraleine, не электропроводный; Ø 1,05 мм
Тип датчика	N58	MW58	E	Стандартный датчик Ø 58 мм: IV58-0003 (SGI), MW58-0001 (SGW)
	S	S		Датчик производства фирмы SIKO, выбранный пользователем
	O	O		Нет датчика
Скорость перемещения				Макс. 3 м/с
Требуемая сила вытягивания				Мин. 5 Н (SGI) или 8 Н (SGW)
Измерительный диапазон				До 6000 мм
Длина вытягивания тросика				Измерительный диапазон + 10 мм
Повторяемость				Около 0,05 мм, зависит от направления перемещения
Вид защиты				IP54 для стандартного датчика
Диапазон рабочих температур				-10...80 °C
Материал корпуса				Алюминий
Цвет				Оранжевый, RAL 2004
Вес				Около 1050 Г (SGI), около 1300 Г (SGW)
Примечание:	Жирным шрифтом выделены стандартные исполнения			

Ключ поставки

