

СПЕЦИАЛЬНЫЕ СВЕТОВОДЫ



- *Плоские световоды с параллельными лучами с функцией отражательного тестера или однолучевого барьера*
- *Фокусированный отражательный тестер с осевым, радиальным или боковым выводом света*
- *Отражательный тестер с гильзой из нержавеющей стали диаметром 3,8 мм и выводом света под 90°*
- *Рекомендуется применение со световодными датчиками серии S7*

СЕРИЯ OFA

Световоды серии **OFA** предоставляют эффективные возможности реализации задач в критических случаях применения.

Версии с плоскими световодами и параллельными лучами расширяют контролируемый диапазон. Вследствие этого исключаются ошибочные срабатывания, обусловленные вибрациями или изменением позиции объекта. Исполнения с единственным плоским световодом позволяют решить задачи в применениях, когда иначе потребовалось бы использование нескольких одиночных расположенных рядом световодов: например, для малых объектов, контролируемых во время их падения или позиция которых изменяется случайным образом.

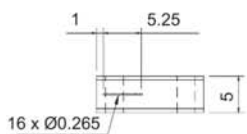
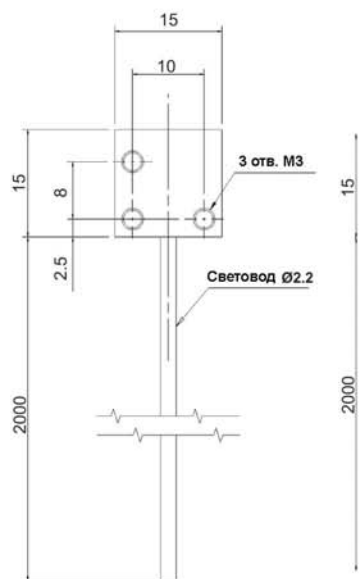
Варианты с фокусированным отражательным тестером позволяют их использовать в режиме подавления заднего фона, так как все, что лежит вне фокальной плоскости, не контролируется, даже если оно имеет отражательную способность выше, чем сам объект. Типичные применения: контроль таких малых объектов, как электронные компоненты или механические детали.

Варианты отражательного тестера с выводом света под углом 90° представляют собой идеальное решение, если речь идет о применении в ограниченном пространстве, и установка стандартных световодов невозможна.

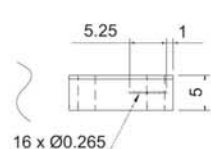
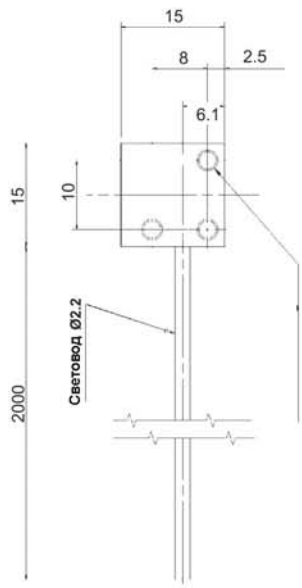
Все световоды серии **OFA** на их окончаниях могут быть обрезаны до желаемой длины и рекомендуются для применения в комбинации со световодными датчиками высокого разрешения (High-Resolution) серии S7.

РАЗМЕРЫ

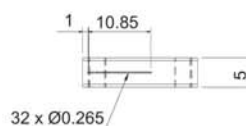
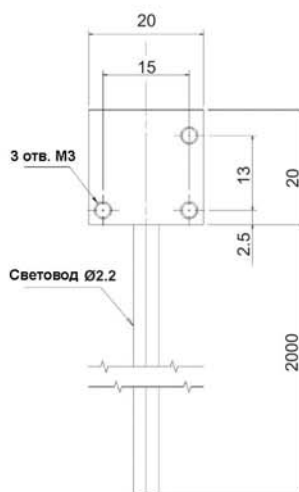
OFA-1-AE-20



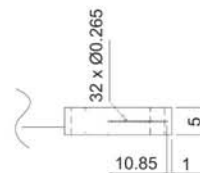
OFA-1-AS-20



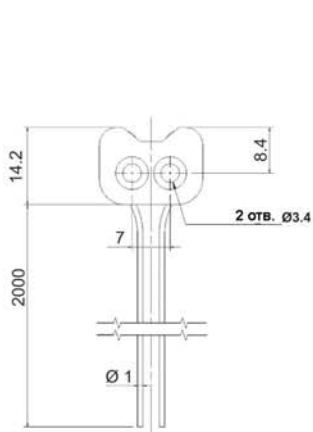
OFA-2-AE-20



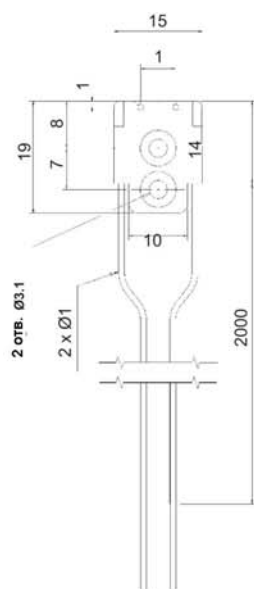
OFA-2-AS-20



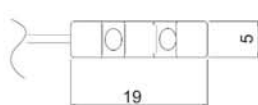
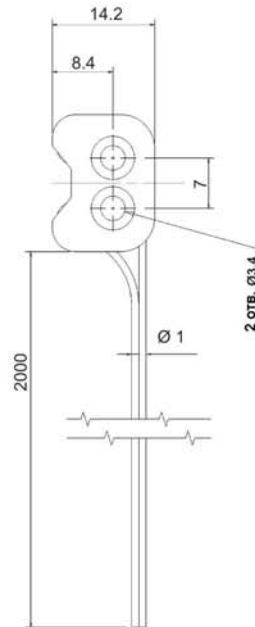
OFA-4-FE-20



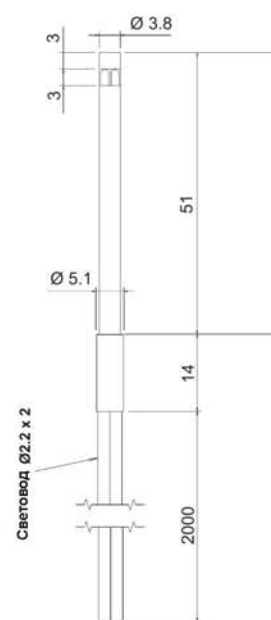
OFA-4-FF-20



OFA-4-FS-20

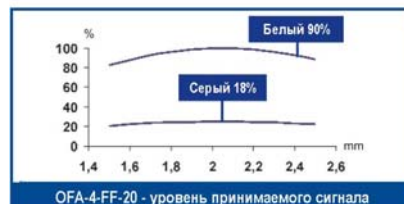
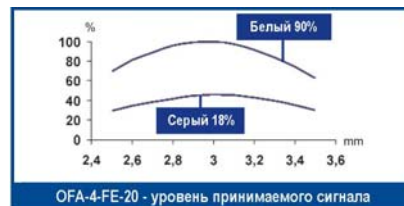


OFA-6-RA-20

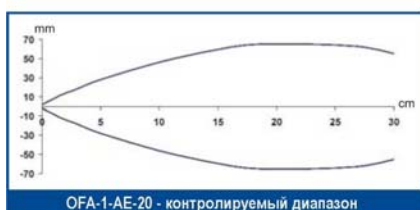
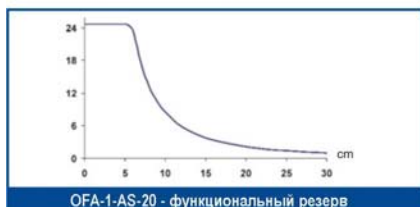
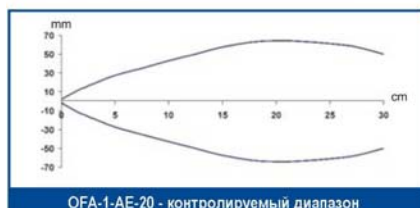
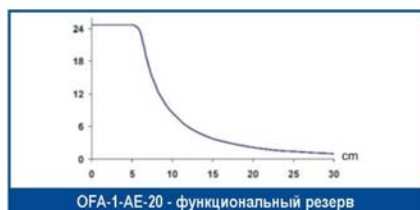


ТЕХНИЧЕСКИЕ ДАННЫЕ

		OFA-1-AE-20	OFA-1-AS-20	OFA-2-AE-20	OFA-2-AS-20	OFA-4-FE-20	OFA-4-FF-20	OFA-4-FS-20	OFA-6-RA-20
Оптическая функция:	Однолучевой барьер	●	●						
	Отражательный тестер			●	●				●
	Отражательный тестер фокусированный					●	●	●	
Вывод света:	Осевой	●		●		●			
	Радиальный		●		●			●	●
	Боковой						●		
Число световых лучей:	1					●	●	●	●
	16 параллельных	●	●						
	32 параллельных			●	●				
Внешний диаметр (оболочка):	2,2 мм			●	●				●
	2,2 мм	●	●						
	1 мм						●	●	
Внутр. диаметр (волокно):	1,5 мм								●
	32 x 0,265 мм			●	●				
	16x 0,265 мм	●	●						
	0,5 мм					●	●	●	
Радиус изгиба:	10 мм					●	●	●	
	25 мм	●	●	●	●	●	●	●	●
Степень защиты:	IP67	●	●	●	●	●	●	●	●
Материал волокна:	Пластмасса PMMA	●	●	●	●	●	●	●	●
Материал оболочки:	Пластмасса PE	●	●	●	●	●	●	●	●
Материал гильзы вывода света:	Нержавеющая сталь								●
	Алюминий	●	●	●	●				
	ABS					●	●	●	
Длина световода:	2 м	●	●	●	●	●	●	●	●
Диапазон рабочих температур:	-30 ... +70°C	●	●	●	●	●	●	●	●



ФУНКЦИОНАЛЬНЫЕ ДИАГРАММЫ



ТЕХНИЧЕСКИЕ УКАЗАНИЯ

Измеренные величины, приведенные на рисунках, базируются на использовании световодного датчика серии S7 с частотой переключения 1 кГц и настройкой в режиме обучения (EASytouch™).

Измеренные величины могут изменяться в зависимости от используемого датчика, частоты переключения и движения контролируемого объекта.

* Объект, входящий перпендикулярно в световой луч световода.

** Объект, входящий перпендикулярно в световой луч плоского световода.

ТАБЛИЦА МОДЕЛЕЙ

МОДЕЛЬ	ОПТИЧЕСКАЯ ФУНКЦИЯ	ГИЛЬЗА ВЫВОДА СВЕТА	ЗАКАЗНОЙ №
OFA-1-AE-20	Однолучевой барьер	Осевая, 16 лучей	95A201170
OFA-1-AS-20	Однолучевой барьер	Радиальная, 16 лучей	95A201180
OFA-2-AE-20	Отражательный тестер	Осевая, 32 луча	95A201150
OFA-2-AS-20	Отражательный тестер	Радиальная, 32 луча	95A201160
OFA-4-FE-20	Фокусированный отражательный тестер	Осевая	95A201200
OFA-4-FF-20	Фокусированный отражательный тестер	Боковая	95A201210
OFA-4-FS-20	Фокусированный отражательный тестер	Радиальная	95A201190
OFA-6-RA-20	Отражательный тестер	Радиальная	95A201140

ПРИНАДЛЕЖНОСТИ

МОДЕЛЬ	ОПИСАНИЕ	ЗАКАЗНОЙ №
AF-11	Резак для световодов \varnothing 2,2 и \varnothing 1,1 мм	95ACC2780