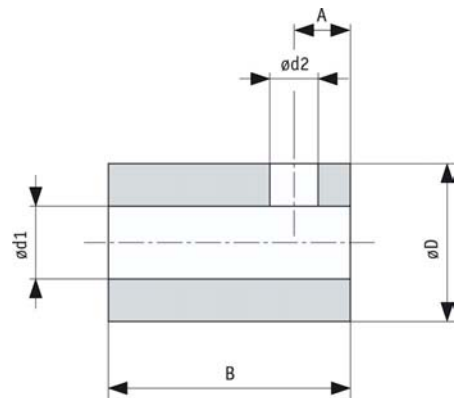


Принадлежности

Переходные втулки RH...

Если диаметр шпинделя меньше диаметра отверстия полого вала индикатора позиции, то необходимо использовать переходные втулки. Втулки заказываются в соответствии с нижеприведенной таблицей.



Данные поставки		Технические данные	
Тип переходной втулки	RH01	A	
	RH02		
	RH03		
	RH04		
	RH07		
Внутренний диаметр d1 ^{H7}	...	B	См. таблицу внизу
Материал			Вороненая сталь

	Тип переходной втулки				
	RH01	RH02	RH03	RH04	RH07
Предназначен для индикаторов:	DA05 / 1	DA10	DA10	DA04	DA02
	DA08	DA10R/1 (вал WK)	DA10R/1 (вал WK)		
	DA09S				
	DE09				
∅ d1 ^{H7} * (сталь)	6; 8; 10; 12; 14; 16; 18	6; 8; 10; 12; 14; 16; 18; 20; 22; 24; 25; 26; 28	18; 20; 22	4; 6; 8; 10; 12	6; 8
∅ d1 ^{H7} * (высококачественная сталь)	VA8; VA9,525; VA10; VA12,7; VA14; VA15; VA15,875; VA16	VA12,7; VA24; VA25; VA25,4		VA9,525; VA10; VA12	
∅ d2 *	5,5	5,5	5,5	4,2	3,2
∅ D _{IT} *	20	30	25	14	10
A *	4,5	4,5	4,5	3,5	2,5
B *	20	30	30	17	14
Примечание:	Размеры в [мм]				

Ключ поставки:

