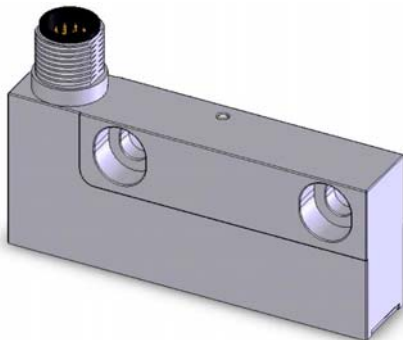


Магнитный датчик MSA111C

Датчик считывает информацию об абсолютном положении с кодированной магнитной ленты MBA111. По интерфейсу SSI данные передаются дальше. Одновременно вырабатываются аналоговые сигналы Sin/Cos с амплитудой 1 В (от пика до пика).



- Нечувствительность к пыли, стружке, влаге
- Измерительный эталон – абсолютно кодированная магнитная лента MBA111 шириной 10 мм
- Разрешение 1 мкм, класс точности 10 мкм
- Выработка дополнительных сигналов Sin/Cos, 1 В от пика до пика для высокочастотных систем регулирования
- Период сигналов Sin/Cos 1 мм

	Данные поставки		Технические данные
Интерфейс	SSI	A	RS 422
Программное обеспечение	S	B	стандартное

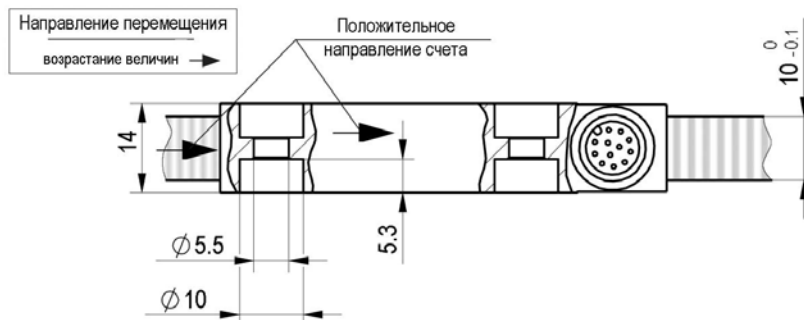
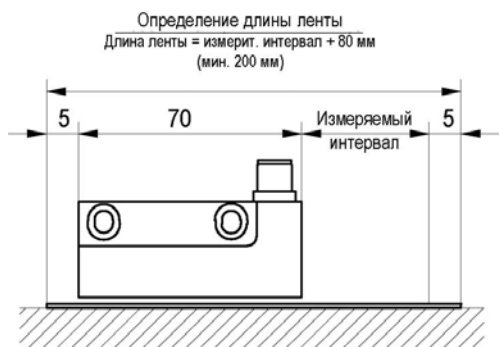
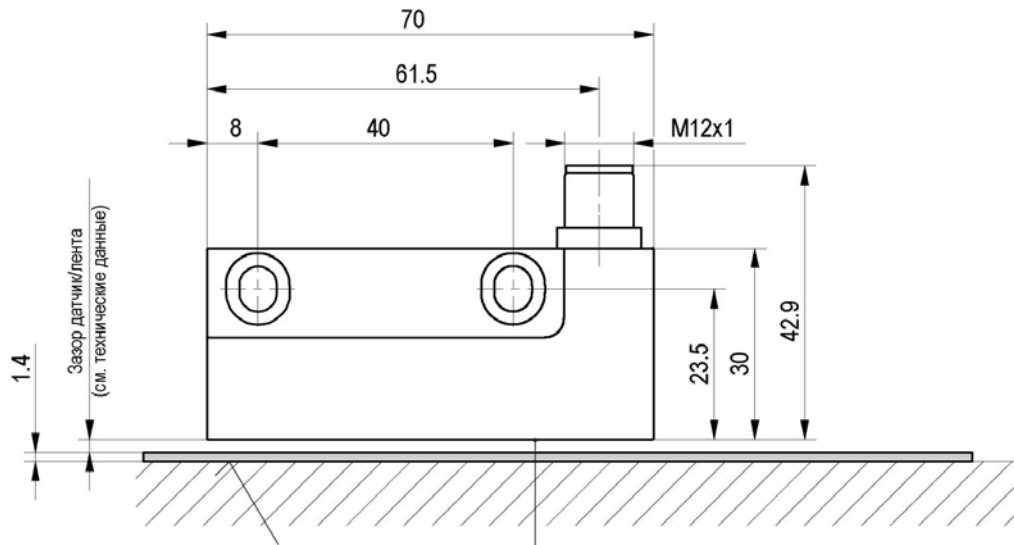
Ключ заказа:

MSA111C - -
 A B

Магнитный датчик MSA111C

Назначение контактов разъема

Контакт	Сигнал
1	Adjust
2	D+
3	D-
4	T-
5	+UB
6	/Sin
7	Sin
8	/Cos
9	Cos
10	Config
11	T+
12	0V



Технические данные		Примечание
Механические характеристики		
Материал корпуса	Литьевой цинковый сплав	
Разъем	M12x1, 12-контактный	
Электрические характеристики		
Напряжение питания	+ 4,5...+ 30 В =	
Потребляемая мощность	Макс. 1,2 Вт	
Требование к реальному масштабу времени	Частота выходных сигналов пропорциональна скорости перемещения	Выходы Sin/Cos
EMV (электромагнитная совместимость)	EN 61000-6-2 и EN 61000-6-4	IEC-61000-6-2
Условия окружающей среды		
Диапазон рабочих температур	-30...+85 °C	
Диапазон температур хранения	-40...+85 °C	Без упаковки
Относительная влажность воздуха	100%, допускается выпадение конденсата	
Вид защиты	IP67	Только с разъемом
Системные характеристики		
Разрешение	1 мкм	
Измерительный эталон	MBA111	
Расстояние между полюсами	1 мм	
Длина периода (выходы Sin/Cos)	1000 мкм	
Скорость перемещения, статический режим	< 1,0 м/с	
Скорость перемещения, динамический режим	< 10 м/с (Sin/Cos)	
Системная точность	±10 мкм	
Повторяемость	Макс. ± 2 мкм	
Расстояние датчик/лента (верхняя сторона)	Макс. 0,3 мм	(
Температурный коэффициент (лента)	(11±1) x 10 ⁻⁶ / 0K	
Измеряемая длина	Макс. 4 000 мм	
Тактовая частота SSI	750 кГц	