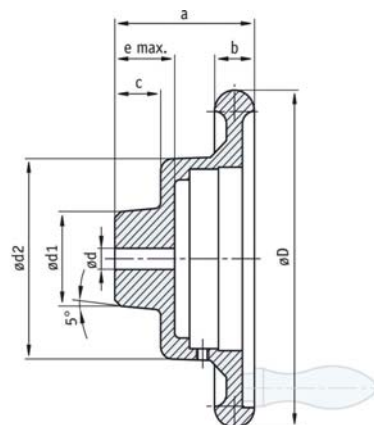


## Штурвалы HS.../ HSL...

Прочные штурвалы из алюминиевого литья, большое число размеров.



- Прочное исполнение

### Опции:

- Различная обработка поверхности втулок
- Поверхность с покрытием из пластмассы

Тип	∅D	∅dv	∅dx	∅d1	∅d2	a	b	c	e	l2	GfG	Индикатор:	Вес
HS 8	80	5.8	16	26	60	55	15	18	20	49	M6	S50/1	0.2 kg
HS 10	100	5.8	16	30	60	55	16	17	21	50	M6	S50/1	0.3 kg
HS 12	120	6.8	25	40	95	70	16.5	23	30	48	M6	S80/1; SZ80/1	0.5 kg
HS 14	140	6.8	20	32	95	70	18	23	29	61.5	M8	S80/1; SZ80/1	0.6 kg
HS 16	160	7.8	30	45	95	70	20	23	30	60.5	M8*	S80/1; SZ80/1	0.7 kg
HS 18	180	7.8	30	45	95	75	22	28	34	75.5	M10*	S80/1; SZ80/1	0.8 kg
HS 25	250	9.8	40	60	100	75	24	25	34	98	M12*	S80/1; SZ80/1	1.5 kg
HSL 16	160	7.8	30	45	130	65	20	23	28	64	M8	S120/1	0.7 kg
HSL 20	200	7.8	35	55	134	75	22	28	34	75.5	M10	S120/1	0.9 kg
HSL 32	320	9.8	45	80	134	83	28	33	39	75	M12*	S120/1	3.0 kg

\* возможно использование с откидной рукояткой, при этом GfG = 6,4  
 dv = предварительно просверленное отверстие; dx = dmax;  
 GfG = резьба для рукоятки

### Возможные варианты поставки

Штурвал	HS...	A	См. таблицу сверху
	HSL...		См. таблицу сверху
Поверхность	B	B	<b>Нелакированная</b>
	C		Покрыта слоем пластмассы светло-серого цвета
			Другие покрытия по запросу
Отверстие под рукоятку	OG	C	Без отверстия под рукоятку
	...		С гладким или резьбовым отверстием под рукоятку, см. таблицу
Отверстие ∅d	d vorg	D	<b>Предварительно просверленное отверстие, размер ∅dv, см. таблицу</b>
	...		dmax в мм, см. таблицу (минимальное отверстие соответствует d vorg)
Шпоночный паз	OP	E	<b>Без паза</b>
	JS9		С пазом под легкую посадку DIN 6885 T1
	P9		С пазом под плотную посадку DIN 6885 T1
Отверстия под штифт (только для варианта без паза)	OS	F	<b>Без отверстий под штифт</b>
	Кол-во x ∅/ f		Число отверстий x диаметр / размер f, например 2 x 3,8 / 12
Или Резьбовые отверстия	ONG	G	<b>Без резьбовых отверстий</b>
	Кол-во x ∅/ f		Число резьбовых отверстий x диаметр / размер f, например 2 x M4 / 12
Вставляемая втулка	OAN	H	<b>Втулка не вставляемая</b>
	d1 (f7) x l		См. приложение, зависит от dmax
Зажимное кольцо	OK	I	<b>Без зажимного кольца</b>
	MK		С зажимным кольцом
Индикатор позиции (*)	PM	K	<b>Установлен</b>
	PS		Отдельный индикатор
Материал			Алюминий

Жирным шрифтом выделены стандартные исполнения. (\*) Индикатор заказывается отдельно

### Ключ поставки

HS...	-		-		-		-		-		-		-		-		
A		B		C		D		E		F		G		H		I	K