

МНОГОФУНКЦИОНАЛЬНЫЕ ДАТЧИКИ



- Регулировка чувствительности и индикатор стабильности
- Универсальное напряжение питания 15-264 VAC/DC с релейным выходом
- Постоянное напряжение питания 10-30 VDC с выходом NPN и PNP
- Версии с 5 временными функциями

СЕРИЯ S2

Датчики типового ряда S2 были разработаны для того, чтобы гарантировать полную защиту элементов индикации, обслуживания, а также клемм подключения. Эти части накрыты съемной крышкой корпуса. Датчики всего ряда выполнены в компактном пластмассовом корпусе со степенью защиты IP66.

Версии с универсальным напряжением питания имеют релейный выход, а приборы с постоянным напряжением питания имеют по одному выходу NPN и PNP. В обеих версиях имеются:

отражательные тестеры с дальностью действия 1 м или 2 м;

отражательные барьеры с дальностью действия 5 м или поляризованные отражательные барьеры с дальностью действия 3 м;

однолучевые барьеры с дальностью действия 10 м или 50 м.

Красный светодиод состояния выхода и зеленый светодиод стабильного рабочего состояния хорошо видны, несмотря на полностью закрытую крышку корпуса.

Чувствительность можно регулировать с помощью подстроечного потенциометра.

Движковый переключатель позволяет выбор светового или темного срабатывания.

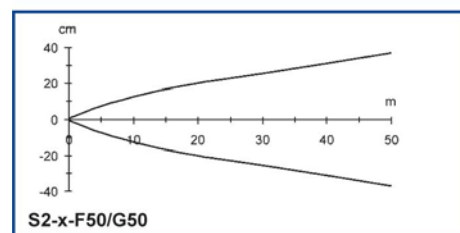
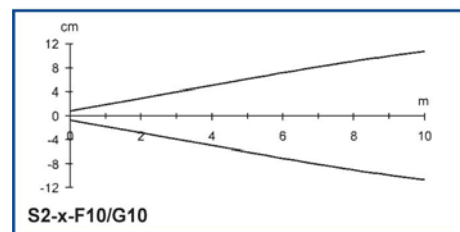
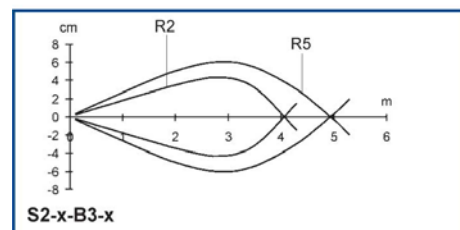
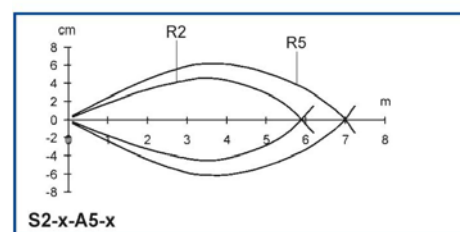
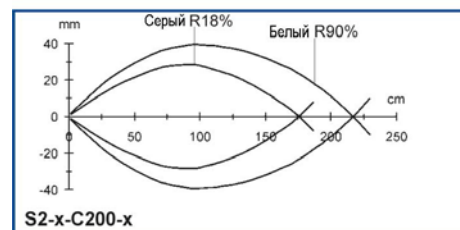
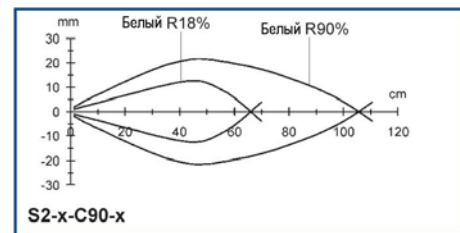
Версии с временными функциями имеют дополнительный подстроечный потенциометр, которым устанавливаются времена до 16 с. Выбор различных временных функций (из 5) осуществляется поворотным переключателем.

ТЕХНИЧЕСКИЕ ДАННЫЕ

Напряжение питания:	10...30 В =, есть защита от перепутывания полярности 15...264 В ~/=
Потребляемый ток/мощность:	30 мА макс. (версия DC) 3 ВА макс. (версия AC)
Излучатель, длина волны:	Светодиод, инфракрасный 880 нм Светодиод, красный 660 нм (версия В)
Дальность действия отражательного тестера:	1...90 см (версия C90) 1...200 см (версия C200)
Дальность действия отражательного барьера:	0,1...5 м (с рефлектором R2)
Дальность действия поляризованного отражательного барьера:	0,15...3 м (с рефлектором R2)
Дальность действия однолучевого барьера:	0...10 м (версии G10/F10) 0...50 м (версии G50/F50)
Регулировка чувствительности:	Подстроечный потенциометр
Индикаторы функционирования:	Красный светодиод - выход Зеленый светодиод - стабильность
Выход:	NPN или PNP, открытый коллектор (версии DC) или реле с нормально открытым контактом (версии AC)
Напряжение насыщения:	1 В макс. (версии NPN) 2 В макс. (версии PNP)
Выходной ток:	100 мА макс., защита от короткого замыкания Реле 1 А (250 В ~), омическая нагрузка
Время срабатывания:	1 мс макс. (версии DC) 20 мс макс. (версии AC)
Частота переключения:	500 Гц макс. (версии DC) 25 Гц макс. (версии AC)
Временные функции:	Нормальная, задержка включения, выключения, включения и выключения, стирающий импульс Все времена устанавливаются: 0,6...16 с
Режим срабатывания:	Световое/темное срабатывание, выбирается
Подключение:	Клеммная коробка с 4-мя клеммами
Класс защиты:	Класс 1 (версии AC) Класс 2 (версии DC)
Степень защиты:	IP66
Материал корпуса:	Пластмасса PBT
Материал линз:	Пластмасса PMMA
Вес:	100 Г макс
Диапазон рабочих температур:	-25...+55 °С
Диапазон температур хранения:	-25...+70 °С
Базовый стандарт:	EN 60947-5-2
Соответствие:	CE

Дальность действия и функциональные диаграммы соответствуют типовым значениям

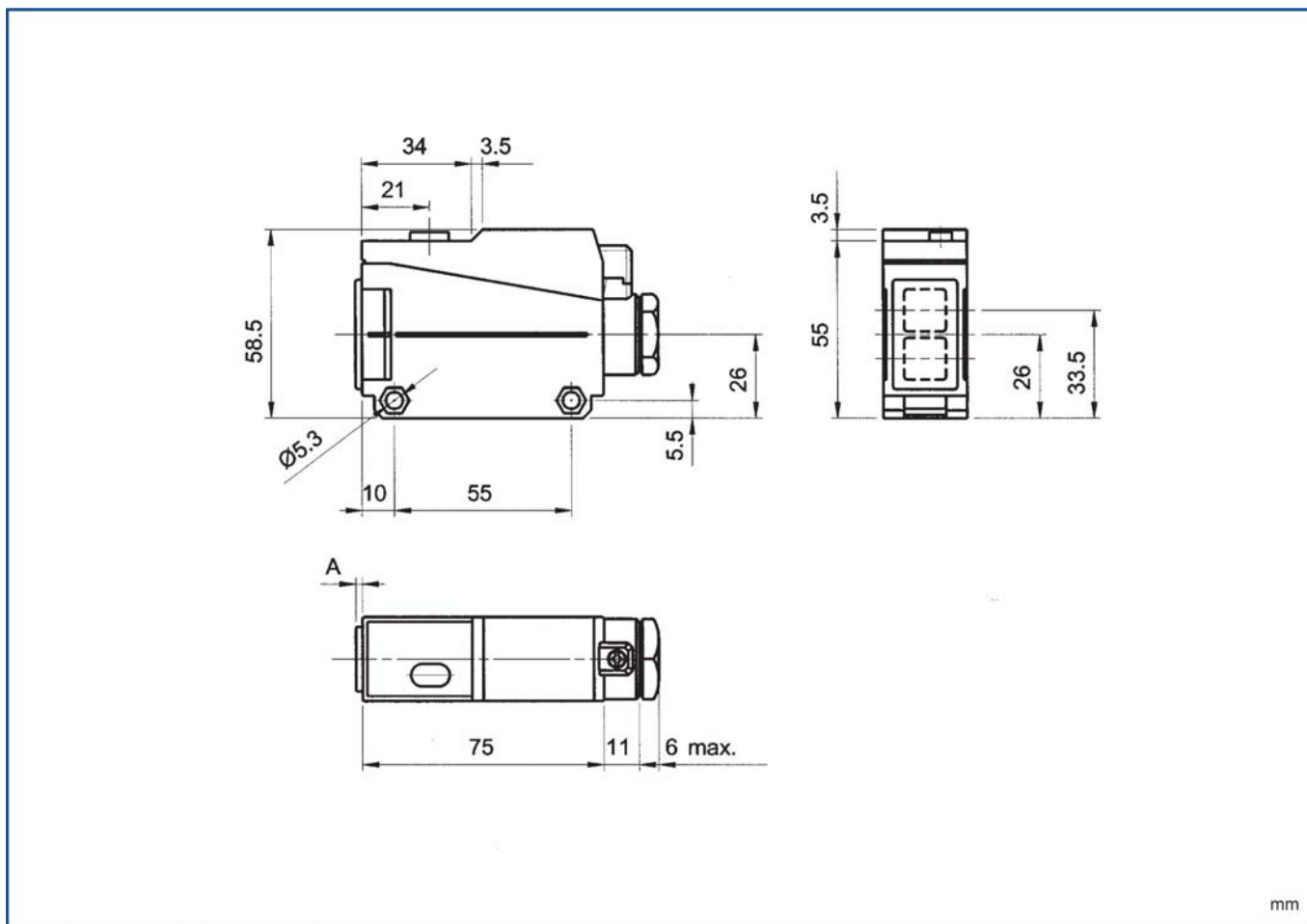
ФУНКЦИОНАЛЬНЫЕ ДИАГРАММЫ



ПОДКЛЮЧЕНИЕ



РАЗМЕРЫ



МОДЕЛИ

ТИПЫ С УНИВЕРСАЛЬНЫМ НАПРЯЖЕНИЕМ ПИТАНИЯ 15...264 VAC/DC

МОДЕЛЬ	ФУНКЦИЯ	ВЫХОД	ЗАКАЗНОЙ №
S2-1-C90	Отражательный тестер	Реле	J950530390
S2-1-C90T	Отражательный тестер	Реле с таймером	J950535390
S2-1-C200	Отражательный тестер	Реле	J950530393
S2-1-C200T	Отражательный тестер	Реле с таймером	J950535393
S2-1-A5	Отражательный барьер	Реле	J950330390
S2-1-A5T	Отражательный барьер	Реле с таймером	J950335390
S2-1-B3	Отражательный барьер поляризованный	Реле	J950320390
S2-1-B3T	Отражательный барьер поляризованный	Реле с таймером	J950325390
S2-1-F10	Приемник	Реле	J950200390
S2-1-F10T	Приемник	Реле с таймером	J950205390
S2-1-F50	Приемник	Реле	J950200394
S2-1-F50T	Приемник	Реле с таймером	J950205394
S2-1-G10	Излучатель	-	J950139990
S2-1-G50	Излучатель	-	J950139995

ТИПЫ С ПОСТОЯННЫМ НАПРЯЖЕНИЕМ ПИТАНИЯ 10...30VDC

МОДЕЛЬ	ФУНКЦИЯ	ВЫХОД	ЗАКАЗНОЙ №
S2-5-C90	Отражательный тестер	NPN/PNP	J950530000
S2-5-C90T	Отражательный тестер	NPN/PNP с таймером	J950535000
S2-5-C200	Отражательный тестер	NPN/PNP	J950530003
S2-5-C200T	Отражательный тестер	NPN/PNP с таймером	J950535003
S2-5-A5	Отражательный барьер	NPN/PNP	J950330000
S2-5-A5T	Отражательный барьер	NPN/PNP с таймером	J950335000
S2-5-B3	Отражательный барьер поляризованный	NPN/PNP	J950320000
S2-5-B3T	Отражательный барьер поляризованный	NPN/PNP с таймером	J950325000
S2-5-F10	Приемник	NPN/PNP	J950200000
S2-5-F10T	Приемник	NPN/PNP с таймером	J950205000
S2-5-F50	Приемник	NPN/PNP	J950200004
S2-5-F50T	Приемник	NPN/PNP с таймером	J950205004
S2-5-G10	Излучатель	-	J950139900
S2-5-G50	Излучатель	-	J950139905

ПРИНАДЛЕЖНОСТИ

МОДЕЛЬ	ОПИСАНИЕ	ЗАКАЗНОЙ №
ST-511	Крепежный уголок (1 шт.)	95ACC1310
S2-SILIT	Щелевая бленда 3x10 мм	J8205000