

Инкрементальные датчики с полым валом Высокотемпературный ряд, тип 5823



- Высокотемпературное исполнение до 110 °С
Применение, например, в приводной технике
- Установочная глубина не превышает 42 мм
- Простой монтаж. Датчик устанавливается непосредственно на вал привода без переходных деталей, что уменьшает общие габариты
- Разнообразные варианты поставки
- Термокомпенсация и компенсация старения
- Выходы, защищенные от КЗ
- Защита от переплюсовки питания
- Разрешение до 5000 имп/оборот
- Вид защиты до IP66

Механические характеристики

Число оборотов (без уплотнения)	макс. 12000 1/ мин
Число оборотов (с уплотнением)	макс. 6000 1/ мин
Момент инерции ротора	ок. 6×10^{-6} кгм ²
Начальный пусковой момент (без уплотнения)	< 0,01 Нм
Начальный пусковой момент (с уплотнением)	< 0,05 Нм
Вес	ок. 0,4 кг
Вид защиты по EN 60 529 (без уплотнения)	IP40
Вид защиты по EN 60 529 (с уплотнением)	IP66
Диапазон рабочих температур (без уплотнения)	-20 °С...+105 °С ²⁾³⁾
Диапазон рабочих температур (с уплотнением)	-20 °С...+90 °С ²⁾³⁾
Диапазон температур эксплуатации (без уплотнения)	-20 °С...+110 °С ²⁾³⁾
Диапазон температур эксплуатации (с уплотнением)	-20 °С...+95 °С ²⁾³⁾
Вал	Нержавеющая сталь, Н7
Ударопрочность по DIN-IEC 68-2-27	2000 м/с ² , 6 мс
Вибропрочность по DIN-IEC 68-2-6	м/с ² , 10...2000 Гц

Стандартные числа импульсов на оборот

10, 20, 25, 30, 50, 60, 100, 120, 125, 127, 150, 180, 200, 216, 240, 250, 254, 256, 300, 314, 360, 375, 400, 500, 512, 600, 625, 720, 745, 750, 762, 800, 900, 927, 1000, 1024, 1250, 1270, 1400, 1500, 1800, 2000, 2048, 2250, 2400, 2500, 3000, 3600, 4000, 4096, 5000

Другие числа импульсов по запросу

¹⁾ при длительной работе макс. 3000 1/ мин, с обдувом

²⁾ без выпадения конденсата

³⁾ зависит от числа оборотов

Электрические характеристики

Вид выхода	RS 422 (совместим с TTL)	Двухтактный
Напряжение питания (пост. ток)	5 В (± 5%) или 10...30 В	10...30 В
Потребление тока (без нагрузки) без инвертированных сигналов	-	тип. 55 мА макс. 125 мА
Потребление тока (без нагрузки) с инвертированными сигналами	тип. 40 мА макс. 100 мА	тип 80 мА макс. 150 мА
Допустимая нагрузка на канал	макс. ± 20 мА	макс. ± 30 мА
Частота следования импульсов	макс. 300 кГц	макс. 300 кГц
Уровень сигнала H	мин. 2,5 В	мин. U _{пит} - 2,5 В
Уровень сигнала L	макс. 0,5 В	макс. 2,0 В
Время нарастания t _r	макс. 200 нс	макс. 1 мкс
Время спада t _f	макс. 200 нс	макс. 1 мкс
Защита выходов от КЗ ¹⁾	да ²⁾	да
Защита от переплюсовки питания	5 В: нет; 10...30 В: да	да
СЕ соответствие по EN 61000-6-1, EN 61000-6-4 и EN 61000-6-3		

¹⁾ при корректно приложенном напряжении питания

²⁾ максимально может быть закорочен только один канал:

(при U_{пит} = 5 В допустимо замыкание на другой канал, 0 В или + U_{пит})

(при U_{пит} = 10...30 В допустимо замыкание на другой канал или 0 В)

Инкрементальные датчики с полым валом Высокотемпературный ряд, тип 5823

Назначение выводов:											
Сигнал:	0 В	0 В, датчик ²⁾	+ U _{пит}	+ U _{пит} , датчик ²⁾	A	\bar{A}	B	\bar{B}	0	$\bar{0}$	экран
12- контактный разъем	10	11	12	2	5	6	8	1	3	4	PH ¹⁾
Цвет провода	WH 0,5 мм ²	GY PK	BN 0,5 мм ²	BU RD	GN	YE	GY	PK	BU	RD	

1) Экран связан с корпусом разъема.

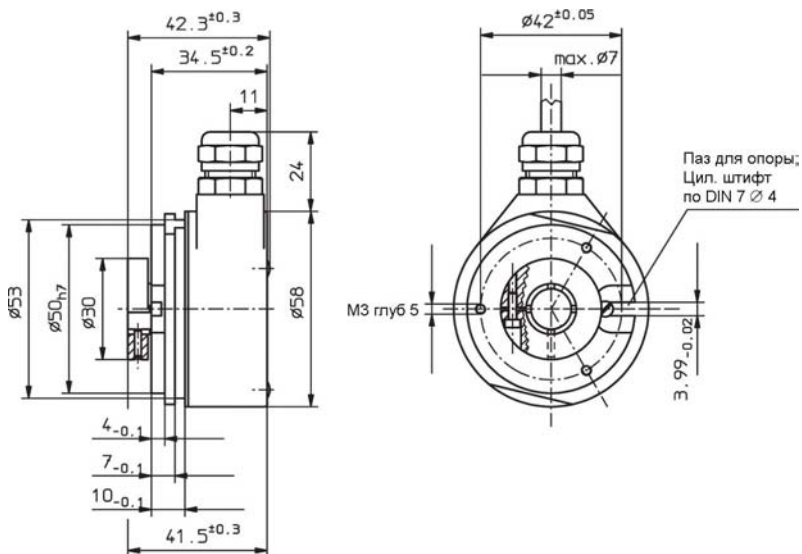
2) Провода датчика внутри связаны с питающими напряжениями и при длинном соединительном кабеле

могут использоваться для установки или регулировки напряжения на датчике.

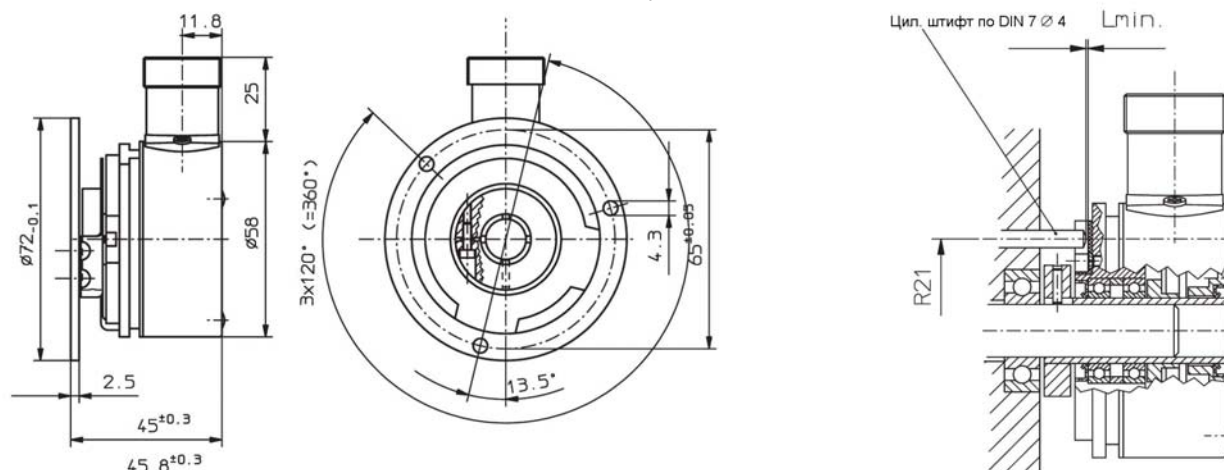
Неиспользуемые выводы перед подключением изолировать.

Размеры:

Фланец тип 1



Фланец тип 3 со статорной муфтой



Указания по монтажу

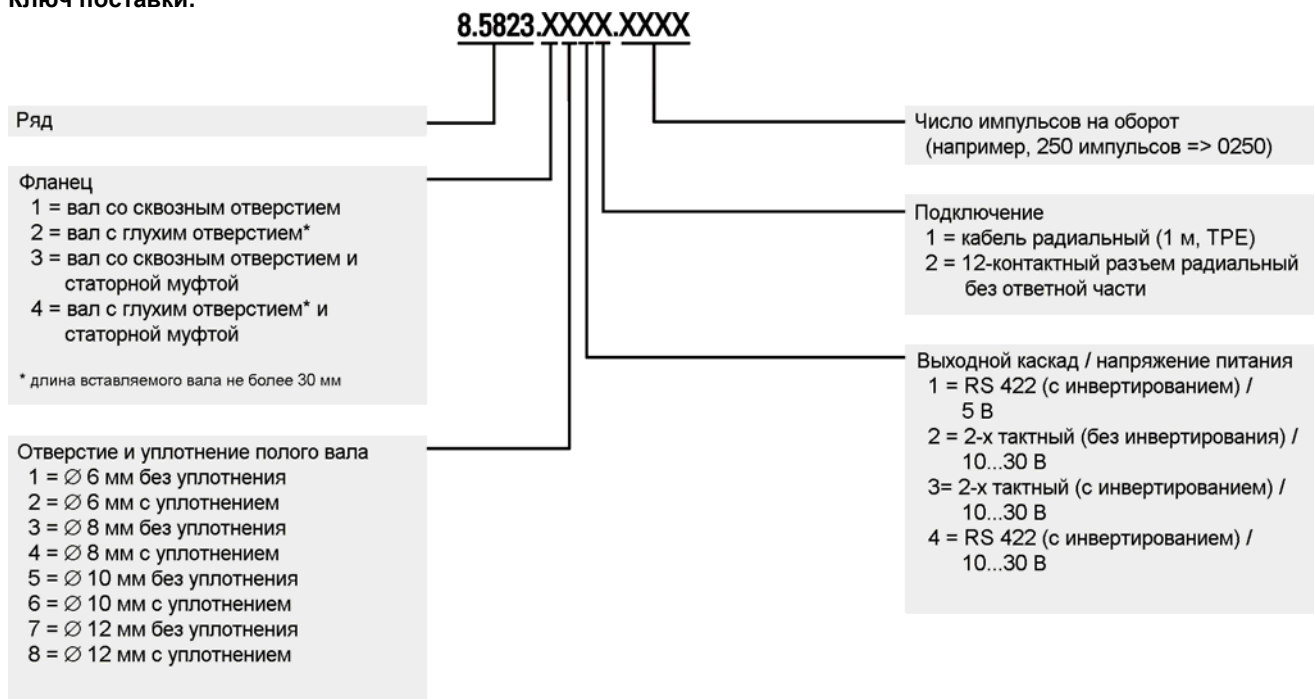
1) Фланцы и валы датчиков и привода нельзя одновременно жестко связывать.

2) Для монтажа датчиков с полым валом рекомендуется применение опор или статорных муфт.

3) При монтаже датчика следует обратить внимание на то, что размер L_{min} должен быть больше, чем максимальный осевой люфт привода. Иначе возможно механическое заедание.

Инкрементальные датчики с полым валом Высокотемпературный ряд, тип 5823

Ключ поставки:



Принадлежности

Ответная часть разъема:

12-контактная розетка № 8.0000.5012.0000

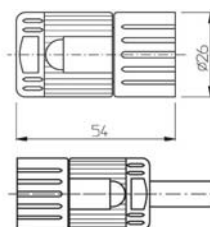
Ответная часть разъема с кабелем:

№ 8.0000.6101.XXXX, (XXXX = длина в метрах).
Включает розетку № 8.0000.5012.0000 и кабель тип 8.0000.6100.XXXX (10 x 0,14 мм² + 2 x 0,5 мм², оболочка PUR)

Расположение контактов:



Размеры:



Крепежный комплект для датчиков с полым валом Ø 58 мм:

1 x цилиндрический штифт длинный с резьбой для крепления № 8.0010.4700.0000
1 x крепежный уголок № T.035.009
1 x винт M3 x 5 № N.630.305
1 x удлиненный пружинный элемент № T.051.672
№ комплекта: 8.0010.4600.0000

Комплект статорной муфты с 2-мя крыльями для высокочастотного применения:

1 x муфта
2 x 2 винта
№ комплекта: 8.0010.4D00.0000

Крепежный рычаг короткий:

№ 8.0010.4R00.0000