

Счетчик позиции с предустановкой тип 572



Напряжение питания ~ / =



Размер передней панели



Высокий вид защиты



2 входа



Обслуживание в перчатках



Вход TTL, NTL и RS422



6 / 8 разрядов



Питание 2-х датчиков



Выход



Транзисторный выход



Интерфейс

Инновационность:

- 2 отдельных канала со свободно масштабируемыми прямыми и инверсными входами НТЛ или TTL; максимальная входная частота 1 МГц на канал.
- Очень яркий светодиодный дисплей с высотой символов 15 мм (6-разрядный) и 10 мм (8-разрядный).
- 4 свободно программируемых быстрых транзисторных выхода с током нагрузки до 350 мА каждый.
- Раздельные и связанные предустановки.
- Простое программирование - с помощью кода функций, в зависимости от установленного режима работы.
- 8 фиксированных различных режимов счета, например: простой счет, счет разности и суммы результатов в обоих каналах, счетчик пачек и т. д.



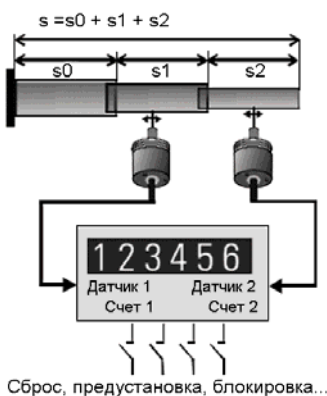
Компактность:

- До 3-х индицируемых значений в одном приборе, индикация счетчика 1, индикация счетчика 2, а также индикация пересчитанных значений счетчиков 1 и 2.
- Питание от постоянного и переменного тока в одном приборе.
- Простое программирование с помощью 4-х кнопок; все кнопки могут иметь программируемые двойные функции.

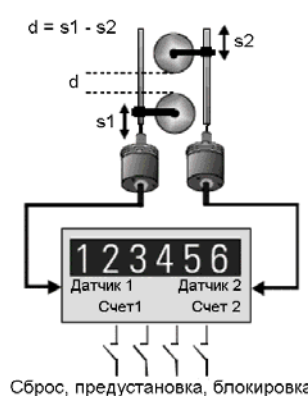
Универсальность:

- Использование в качестве счетчика или индикатора позиции с граничными значениями.
- Режимы контроля, при которых 2 значения взаимно контролируются или пересчитываются.
- 4 быстрых программируемых входа с различными функциями: сброс, строб, память индикации, опорный вход или переключение индицируемых значений.
- Масштабируемый аналоговый выход 0/4...20 мА, ± 10 В, или 0...10 В.
- 2 вспомогательных источника для питания датчиков с напряжением 5,2 В и 24 В.
- Стандартная опция серийного интерфейса RS 232:
 - Для параметрирования
 - Для считывания значений с помощью PC или SPS
 - Для изменений во время работы

Примеры применения:



Суммирующий счетчик позиции

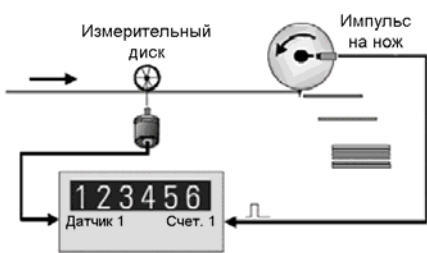


Дифференциальный счетчик позиции

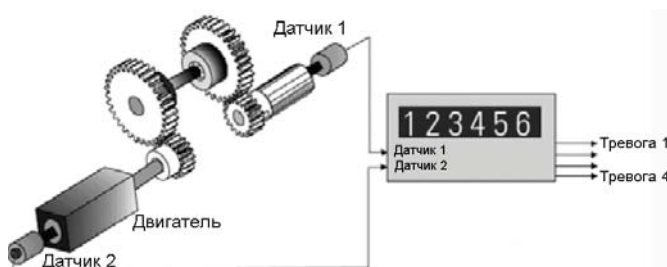
Серия счетчиков для наиболее сложных задач с двумя индивидуально масштабируемыми входами для энкодеров, соответственно А, /А, В, /В для частот счета до 1 МГц на канал. Устанавливаемые режимы работы в качестве индикатора позиций или счетчика событий, суммирующего счетчика, дифференциального счетчика, индикатора длины отреза, вычислителя диаметра и т. д.



Принадлежность - держатель счетчика.
Для выреза 92 x 45 мм по DIN
Обозначение для заказа: G.300.005



Измерение фактической длины отреза



Контроль кручения, поломки валов или редуктора

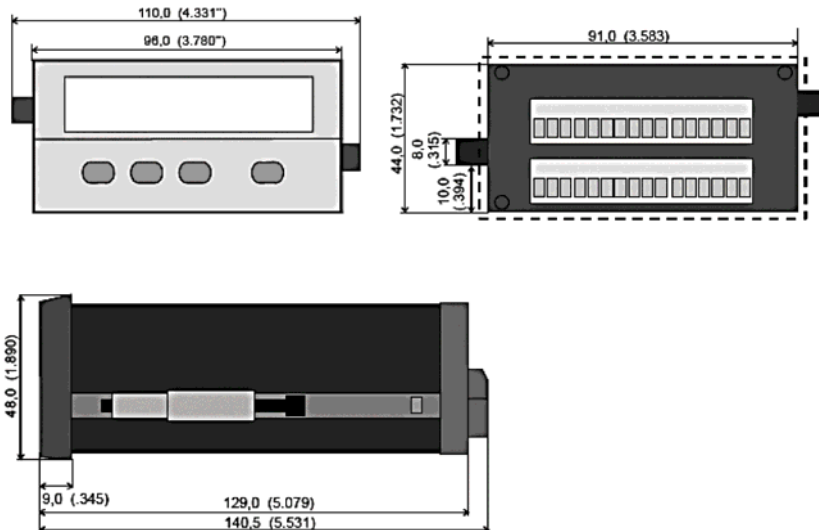
Счетчик позиции с предустановкой тип 572

Напряжение питания:	~ 24 В ± 10% = 24 (17...30) В
Потребляемый ток:	100 мА + ток, потребляемый датчиком
Присоединенная мощность (перем. ток):	15 ВА
Источники вспомогательного напряжения для питания датчиков:	2 x 5,2 В =, каждый по 150 мА 2 x 24 В =, каждый по 120 мА
Дисплей:	Высота символов 15 мм, 6 разрядов Высота символов 10 мм, 8 разрядов
Входы:	2 универсальных входа для работы с инкрементальными датчиками
Частота счета:	RS422 и TTL с инверсиями - 1 МГц HTL асимметричный - 200 кГц TTL асимметричный - 200 кГц (для каждого датчика)
Управляющие входы:	4 управляющих входа HTL, R _{вх} = 3,3 кОм Low < 2,5 В; High > 10 В; мин. длительность импульса 50 мкс

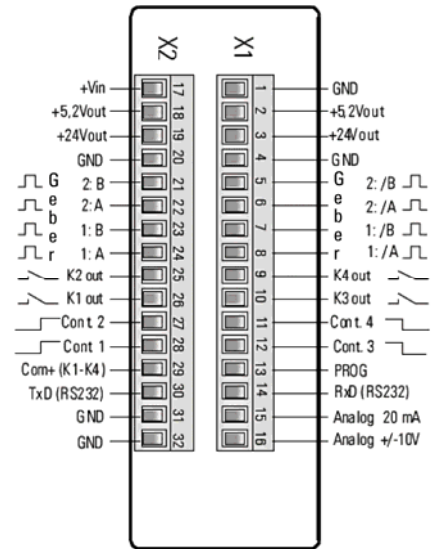
Переключающие выходы:	4 быстрых мощных транзистора, 350 мА; 5...30 В; время реакции < 1 мс*, для индуктивных нагрузок требуется демпфирующий диод
Последовательный интерфейс:	RS232, 2400...38400 Бод
Аналоговые выходы:	0/4...20 мА, (макс. 270 Ом) 0...± 10 В (макс. 2 мА) Разрешение 14 бит, точность 0,1% Время реакции < 1 мс
Температура окр. среды:	0...+45 °С
Температура хранения:	-25...+70 °С
Материал корпуса:	Noryl UL94-V-0
Вид защиты:	IP65 (спереди)
Винтовые клеммы:	Сечение макс. 1,5 мм ²
Соответствие и нормы:	EMV 89/336/EWG: EN 61 000-6-2 NS73/23/EWG EN 61010-1
Вес:	Около 250 Г

* интенсивный последовательный обмен может временно увеличить время реакции

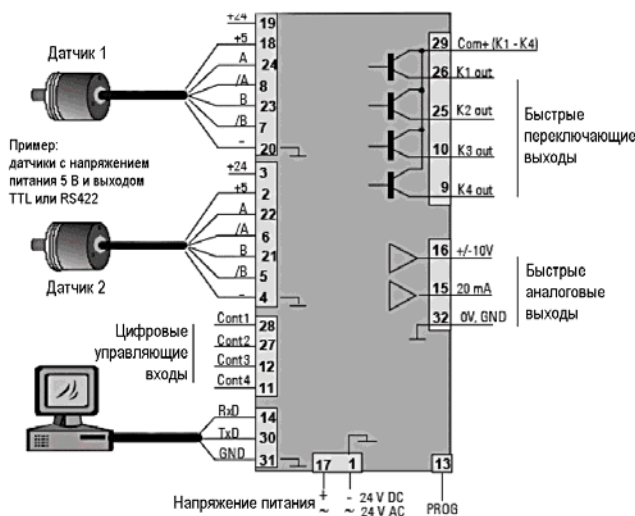
Размеры:



Электрическое подключение:



Примеры подключения:



Данные для заказа:

- Счетчик позиции 6-разрядный с 4-мя быстрыми переключающими выходами и последовательным интерфейсом: **6.572.0116.D05**
- Счетчик позиции 6-разрядный с 4-мя быстрыми переключающими выходами, последовательным интерфейсом и масштабируемым аналоговым выходом: **6.572.0116.D95**
- Счетчик позиции 8-разрядный с 4-мя быстрыми переключающими выходами и последовательным интерфейсом: **6.572.0118.D05**
- Счетчик позиции 8-разрядный с 4-мя быстрыми переключающими выходами, последовательным интерфейсом и масштабируемым аналоговым выходом: **6.572.0118.D95**

Комплект поставки:

- Управляющий прибор 572
- Инструкция по эксплуатации, немецкий/английский язык
- Уплотнение, крепежный комплект