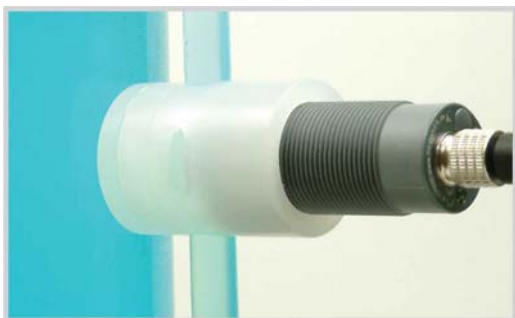


## Держатели датчиков



Держатели датчиков для монтажа на трубы

- Материал корпуса РР или РТФЕ
- Держатель датчика для оптимального монтажа на трубы, например, для контроля уровня в байпасных трубах
- Высокая механическая стабильность
- Держатели для датчиков конструктивного исполнения М18 x 1 (Н-М18) или М30 x 1,5 (Н-М30)

Арт. №	Обозначение	Материал	Подключение
196310	Н-М30-1"-PP	PP	1" труба
196311	Н-М30-3/4"-PP	PP	3/4" труба
196312	Н-М30-1/2"-PP	PP	1/2" труба
196313	Н-М18-1/2"-PP	PP	1/2" труба
196314	Н-М18-6.5-PP	PP	D.6.5 труба
196315	Н-М18-5.0-PP	PP	D.5.0 труба
196316	Н-М30-1"-PTFE	PTFE	1" труба
196317	Н-М30-3/4"-PTFE	PTFE	3/4" труба
196318	Н-М30-1/2"-PTFE	PTFE	1/2" труба
196319	Н-М18-1/2"-PTFE	PTFE	1/2" труба
196320	Н-М18-6.5-PTFE	PTFE	D.6.5 труба
196321	Н-М18-5.0-PTFE	PTFE	D.5.0 труба



Держатель для датчика М30 - 3/4" труба, РТФЕ



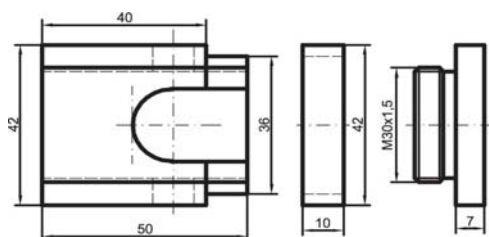
Держатель для датчика М30 - D.5.0 труба, нейлон



Держатель для датчика М30 - D.6.5 труба, нейлон

## Размеры

Н-М30-3/4" (1/2")



Н-М18-6.5 (5.0)

