

## Инкрементальные датчики со сплошным валом Миниатюрный ряд, тип 2400



- Недорогой датчик с высокими характеристиками
- IP64
- Широкий температурный диапазон (-30...+85 °С)
- Хромированный корпус, стойкий к воздействию смазочно-охлаждающих жидкостей и другим воздействиям окружающей среды
- Прочный кабельный ввод
- Термокомпенсация
- Широкий диапазон напряжения питания (5...24 или 8...30 В)
- Кабель с высокой гибкостью (многократные изгибы при 0...70 °С)
- Низкое потребление тока при высокой частоте считывания
- Защита выходов от короткого замыкания
- Датчик 2400 имеет допуск к эксплуатации в соответствии с дорожным стандартом EN 50121

### Механические характеристики

Число оборотов	Макс. 12000 1/мин
Момент инерции ротора	ок. $0,1 \times 10^{-6}$ кгм <sup>2</sup>
Начальный пусковой момент	< 0,001 Нм
Радиальная нагрузка на вал	20 Н
Аксиальная нагрузка на вал	10 Н
Вес	ок. 0,06 кг
Вид защиты по IEC 60 529	IP64 (корпус)
Диапазон рабочих температур	-20 °С...+85 °С <sup>2)</sup>
Диапазон температур эксплуатации	-20 °С...+90 °С <sup>2)</sup>
Материал вала	нержавеющая сталь
Ударопрочность по DIN-IEC 68-2-27	1000 м/с <sup>2</sup> , 6 мс
Вибропрочность по DIN-IEC 68-2-6	100 м/с <sup>2</sup> , 55...2000 Гц

<sup>2)</sup> без образования конденсата

### Стандартные числа импульсов на оборот

4, 6, 10, 16, 20, 25, 36, 40, 50, 60, 80, 100, 120, 125, 180, 200, 250, 300, 360, 400, 500, 512, 1000, 1024, 1080

Другие числа импульсов по запросу

### Электрические характеристики

Вид выхода	Двухтактный	Двухтактный
Напряжение питания (пост. ток)	5...24 В	8...30 В
Потребление тока (без нагрузки)	макс. 50 мА	макс. 50 мА
Допустимая нагрузка на канал	макс. 50 мА	макс. 50 мА
Частота следования импульсов	макс. 160 кГц	макс. 160 кГц
Уровень сигнала H	мин. U <sub>пит</sub> - 2,5 В	мин. U <sub>пит</sub> - 3,0 В
Уровень сигнала L	макс. 0,5 В	макс. 2,5 В
Время нарастания t <sub>r</sub>	макс. 1 мкс	макс. 1 мкс
Время спада t <sub>f</sub>	макс. 1 мкс	макс. 1 мкс
Защита выходов от КЗ	есть	есть
СЕ соответствие по EN 61000-6-1, EN 61000-6-4 и EN 61000-6-3		

### Применение:

- Машины подачи электронных компонентов
- Испытательные стенды
- Медицинская техника
- Машины запечатывания и распечатывания конвертов
- Контрольные весы
- Этикетировочные машины
- Машины проверки труб (управление камерой)
- Двери/системы дверей
- Текстильные машины

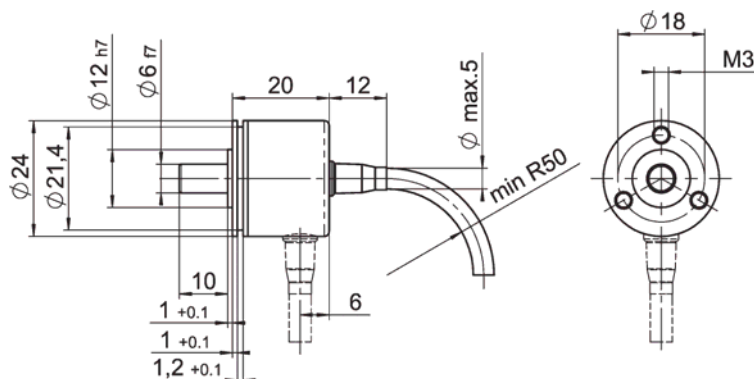
## Инкрементальные датчики со сплошным валом Миниатюрный ряд, тип 2400

Назначение выводов:								
Сигнал	0 В	+ U <sub>пит</sub>	A	$\bar{A}$	B	$\bar{B}$	0	$\bar{0}$
Цвет провода	WH	BN	GN	YE	GY	PK	BU	RD
Без инверсий	WH	BN	GN	YE	GY		GY	

Неиспользуемые выводы перед подключением изолировать.

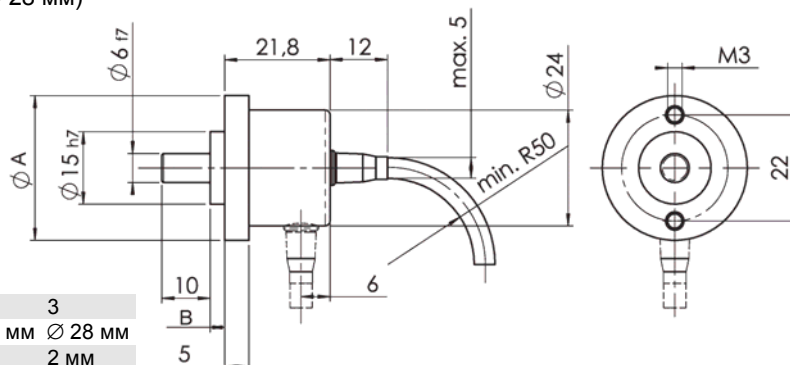
### Размеры:

Фланец тип 1 (Ø 24 мм)



Фланец тип 2 (Ø 30 мм)

Фланец тип 3 (Ø 28 мм)



Тип фланца	2	3
A	Ø 30 мм	Ø 28 мм
B	3 мм	2 мм

### Указания по монтажу

Фланцы и валы датчиков и привода нельзя одновременно жестко связывать. Рекомендуется применение соответствующих муфт (См. Принадлежности).

### Ключ поставки:

05.2400.XXXX.XXXX

