



### Емкостные датчики

Серия 70 - NPN

Серия 80 - PNP

Исполнение  $\varnothing$  34 мм

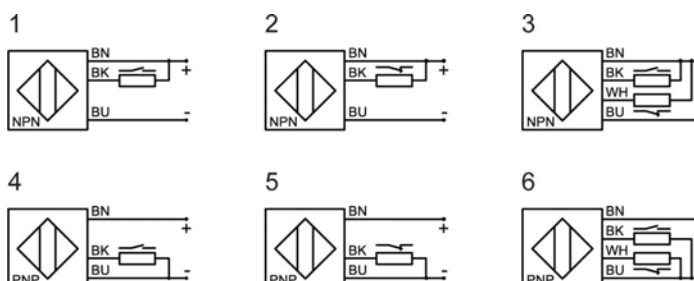
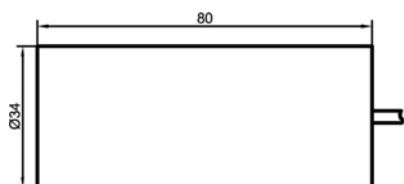
- Материал корпуса: PA/PPO
- Установка заподлицо
- Устанавливаемое расстояние срабатывания 0,5...30 мм

Допуск:



#### Технические данные

Расстояние срабатывания Sn [мм] / установка заподлицо	20 / да
Расстояние срабатывания мин./макс. [мм], устанавлив.	0,5...30
Электрическое исполнение	4-х проводное, пост. ток
Вид выхода	Парафазный
<b>Тип NPN</b>	<b>KAS-70-37-A</b>
<b>Арт. №</b>	<b>724 500</b>
<b>Схема подключения №</b>	<b>3</b>
<b>Тип PNP</b>	<b>KAS-80-37-A</b>
<b>Арт. №</b>	<b>824 500</b>
<b>Схема подключения №</b>	<b>6</b>
Напряжение питания ( $U_B$ )	10...35 В =
Ток выхода макс. ( $I_e$ )	2 x 250 mA
Минимальный ток нагрузки	-
Падение напряжения макс. ( $U_d$ )	$\leq 2,0$ В
Макс. уровень остаточных пульсаций	10%
Ток холостого хода ( $I_0$ )	15 mA (типичное значение)
Частота переключения макс.	150 Гц
Допустимая температура окружающей среды	-25...+70 °C
Светодиодный индикатор	Зеленый/желтый
Схема защиты	Встроена
Вид защиты IEC 529	IP67
Кабель	2 м, 4 x 0,5 мм <sup>2</sup>
Материал корпуса	PA/PPO
Материал активной поверхности	PA/PPO
Материал хвостовой части	PA/PPO





**Емкостные датчики  
Серия 90 - AC/DC**

**Исполнение Ø 34 мм**

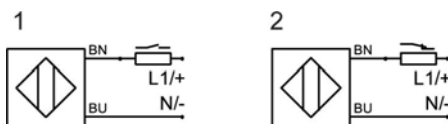
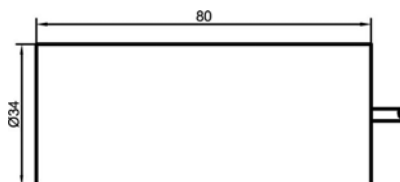
- **Материал корпуса: PA/PPO**
- **Установка заподлицо**
- **Устанавливаемое расстояние срабатывания 2...25 мм**

Допуск:



**Технические данные**

Расстояние срабатывания Sn [мм] / установка заподлицо	15 / да	15 / да
Расстояние срабатывания мин./макс. [мм], установл.	2...25	2...25
Электрическое исполнение	2-х проводное, AC/DC	2-х проводное, AC/DC
Вид выхода	Замыкатель	Размыкатель
<b>Тип</b>	<b>KAS-90-37-S</b>	<b>KAS-90-37-Ö</b>
<b>Арт. №</b>	<b>903 600</b>	<b>903 700</b>
<b>Схема подключения №</b>	<b>1</b>	<b>2</b>
Напряжение питания (U <sub>B</sub> )	20...250 В ~ / =	20...250 В ~ / =
Ток выхода макс. (I <sub>e</sub> )	330 мА	330 мА
Минимальный ток нагрузки	5 мА	5 мА
Падение напряжения макс. (U <sub>d</sub> )	≤ 6 В	≤ 6 В
Макс. уровень остаточных пульсаций	-	-
Ток холостого хода (I <sub>0</sub> )	2,5 мА (типичное значение)	2,5 мА (типичное значение)
Частота переключения макс.	25 Гц	25 Гц
Допустимая температура окружающей среды	-25...+70 °С	-25...+70 °С
Светодиодный индикатор	Желтый	Желтый
Схема защиты	Встроена	Встроена
Вид защиты IEC 529	IP67	IP67
Кабель	2 м, 2 x 0,75 мм <sup>2</sup>	2 м, 2 x 0,75 мм <sup>2</sup>
Материал корпуса	PA/PPO	PA/PPO
Материал активной поверхности	PA/PPO	PA/PPO
Материал хвостовой части	PA/PPO	PA/PPO





### Емкостные датчики

Серия 70 - NPN

Серия 80 - PNP

Исполнение  $\varnothing$  34 мм

- Материал корпуса: PA/PPO
- Установка не заподлицо
- Устанавливаемое расстояние срабатывания 1...40 мм

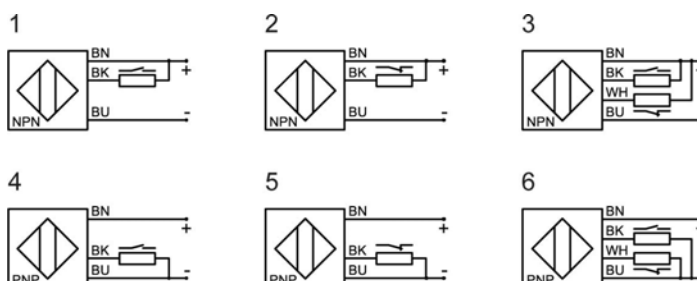
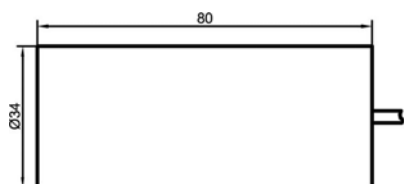
Допуск:



#### Технические данные

Расстояние срабатывания Sn [мм] / установка заподлицо	25 / нет	25 / нет
Расстояние срабатывания мин./макс. [мм], установл.	1...40	1...40
Электрическое исполнение	3-х проводное, пост. ток	4-х проводное, пост. ток
Вид выхода	Замыкатель	Парафазный
Тип NPN		<b>KAS-70-38-A</b>
Арт. №		<b>725 300</b>
Схема подключения №		<b>3</b>

Тип PNP	KAS-80-38-S	KAS-80-38-A
Арт. №	<b>825 400</b>	<b>825 300</b>
Схема подключения №	<b>4</b>	<b>6</b>
Напряжение питания (U <sub>B</sub> )	10...35 В =	10...35 В =
Ток выхода макс. (I <sub>e</sub> )	400 мА	2 x 250 мА
Минимальный ток нагрузки	-	-
Падение напряжения макс. (U <sub>d</sub> )	≤ 2,0 В	≤ 2,0 В
Макс. уровень остаточных пульсаций	10%	10%
Ток холостого хода (I <sub>0</sub> )	15 мА (типичное значение)	15 мА (типичное значение)
Частота переключения макс.	50 Гц	50 Гц
Допустимая температура окружающей среды	-25...+70 °С	-25...+70 °С
Светодиодный индикатор	Зеленый/желтый	Зеленый/желтый
Схема защиты	Встроена	Встроена
Вид защиты IEC 529	IP67	IP67
Кабель	2 м, 3 x 0,75 мм <sup>2</sup>	2 м, 4 x 0,5 мм <sup>2</sup>
Материал корпуса	PA/PPO	PA/PPO
Материал активной поверхности	PA/PPO	PA/PPO
Материал хвостовой части	PA/PPO	PA/PPO





**Емкостные датчики**  
**Серия 90 - AC/DC**

**Исполнение Ø 34 мм**

- **Материал корпуса: PA/PPO**
- **Установка не заподлицо**
- **Устанавливаемое расстояние срабатывания 3...30 мм**

Допуск:



**Технические данные**

Расстояние срабатывания Sn [мм] / установка заподлицо	20 / нет	20 / нет
Расстояние срабатывания мин./макс. [мм], установл.	3...30	3...30
Электрическое исполнение	2-х проводное, AC/DC	2-х проводное, AC/DC
Вид выхода	Замыкатель	Размыкатель
<b>Тип</b>	<b>KAS-90-38-S</b>	<b>KAS-90-38-Ö</b>
<b>Арт. №</b>	<b>904 000</b>	<b>904 100</b>
<b>Схема подключения №</b>	<b>1</b>	<b>2</b>
Напряжение питания (U <sub>B</sub> )	20...250 В ~ / =	20...250 В ~ / =
Ток выхода макс. (I <sub>e</sub> )	330 мА	330 мА
Минимальный ток нагрузки	5 мА	5 мА
Падение напряжения макс. (U <sub>d</sub> )	≤ 6 В	≤ 6 В
Макс. уровень остаточных пульсаций	-	-
Ток холостого хода (I <sub>0</sub> )	2,5 мА (типичное значение)	2,5 мА (типичное значение)
Частота переключения макс.	25 Гц	25 Гц
Допустимая температура окружающей среды	-25...+70 °С	-25...+70 °С
Светодиодный индикатор	Желтый	Желтый
Схема защиты	Встроена	Встроена
Вид защиты IEC 529	IP67	IP67
Кабель	2 м, 2 x 0,75 мм <sup>2</sup>	2 м, 2 x 0,75 мм <sup>2</sup>
Материал корпуса	PA/PPO	PA/PPO
Материал активной поверхности	PA/PPO	PA/PPO
Материал хвостовой части	PA/PPO	PA/PPO

