



**Индуктивные датчики
Серия 10 - PNP**

Исполнение \varnothing 40 мм

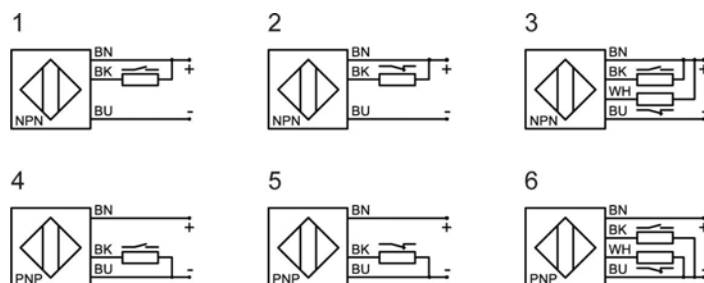
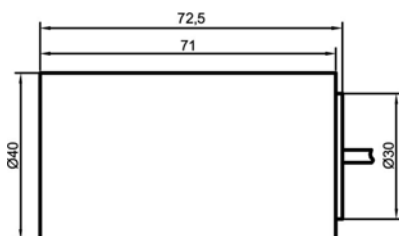
- **Материал корпуса: PA**
- **Установка заподлицо**
- **Расстояние срабатывания $S_n = 20$ мм**

Допуск:



Технические данные

Расст. срабатывания S_n [мм] / установка заподлицо	20 / да
Электрическое исполнение	4-х проводное, DC
Вид выхода	Парафазный
Тип NPN	
Арт. №	
Схема подключения №	
Тип PNP	IAS-10-40-A
Арт. №	119 480
Схема подключения №	6
Напряжение питания (U_B)	10...35 В =
Ток выхода макс. (I_e)	2 x 250 мА
Минимальный ток нагрузки	-
Падение напряжения макс. (U_d)	$\leq 2,5$ В
Макс. уровень остаточных пульсаций	10%
Ток холостого хода (I_0)	Тип. 15 мА
Частота переключения макс.	250 Гц
Допустимая температура окружающей среды	-25...+70 °C
Светодиодный индикатор	Зеленый/желтый
Схема защиты	Встроена
Вид защиты IEC 529	IP67
Кабель	2 м, 4 x 0,5 мм ²
Материал корпуса	PA
Материал активной поверхности	PA
Материал хвостовой части	PA





**Индуктивные датчики
Серия 60 - AC/DC**

Исполнение Ø 40 мм

- **Материал корпуса: PA**
- **Установка заподлицо**
- **Расстояние срабатывания $S_n = 20$ мм**

Допуск:



Технические данные

Расстояние срабатывания S_n [мм] / установка заподлицо	20 / да	20 / да
Электрическое исполнение	2-х проводное, AC/DC	2-х проводное, AC/DC
Вид выхода	Замыкатель	Размыкатель
Тип	IAS-60-A40-S	IAS-60-40-Ö
Арт. №	620 900	621 100
Схема подключения №	1	2
Напряжение питания (U_B)	20...250 В ~ / =	20...250 В ~ / =
Ток выхода макс. (I_e)	300 мА	300 мА
Минимальный ток нагрузки	Тип. 9 мА	Тип. 9 мА
Падение напряжения макс. (U_d)	Тип. 6 В	Тип. 6 В
Макс. уровень остаточных пульсаций	-	-
Ток холостого хода (I_0)	Тип. 3,5 мА	Тип. 3,5 мА
Частота переключения макс.	25 Гц	25 Гц
Допустимая температура окружающей среды	-25...+70 °C	-25...+70 °C
Светодиодный индикатор	Желтый	Желтый
Схема защиты	Встроена	Встроена
Вид защиты IEC 529	IP67	IP67
Кабель	2 м, 2 x 0,75 мм ²	2 м, 2 x 0,75 мм ²
Материал корпуса	PA	PA
Материал активной поверхности	PA	PA
Материал хвостовой части	PA	PA

