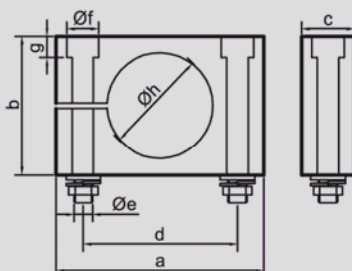


Размеры



Арт. №	Зажим №	Ø датчика [мм]	a	b	c	d	Ø e	Ø f	g	Ø h	Гайка
190150	131	10	30	20	10	20	4,3	8	4,5	10	M4
190200	132	11	30	20	10	20	4,3	8	4,5	11	M4
190250	133	20	45	30	15	30	5,3	9	6	20	M5
190300	134	22	45	30	15	30	5,3	9	6	22	M5
190350	135	30	60	45	15	45	5,3	9	6	30	M5
190400	136	32	60	45	15	45	5,3	9	6	32	M5
190450	137	34	60	45	15	45	5,3	9	6	34	M5
190030	138	40	80	65	15	65	5,3	9	6	40	M5
190050	139	50	80	65	15	65	5,3	9	6	50	M5
190100	140	64	95	80	15	80	5,3	9	6	64	M5

Размеры от "а" до "h" : [мм]

## Уплотнительные колпачки и комплекты

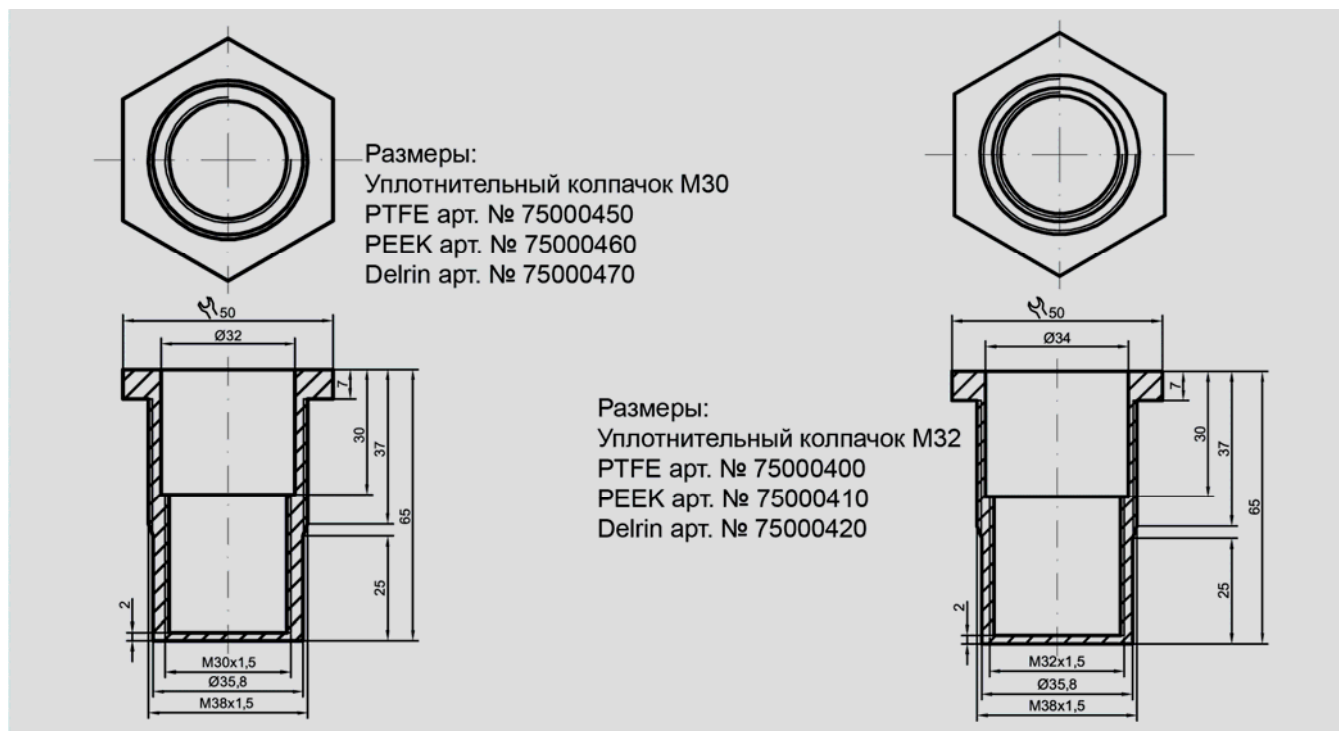
Пример: уплотнительные колпачки M30/M32 PTFE



### Уплотнительные колпачки

Уплотнительный колпачок из PTFE (возможны также материалы PEEK и Delrin) предназначен для применения, при котором возможен высокий износ из-за воздействия контролируемого материала, например, высокоабразивного пластмассового гранулата.

Колпачок служит для защиты передней части датчика. При износе требуется только заменять время от времени защитный колпачок; при своевременной замене колпачка датчик остается сохранным.



Пример: уплотнительный комплект M32



Комплект M18 арт. № 196305  
Комплект M30 арт. № 196302  
Комплект M32 арт. № 196301

### Уплотнительные комплекты

В уплотнительный комплект из PTFE входит накидная втулка с внутренней резьбой, кабельный резьбовой ввод PG-9 и плоское резиновое уплотнение для установки между втулкой и датчиком. Уплотнительный комплект применяется для повышения степени защиты от проникновения влаги, специально при комплектной установке датчика в жидкостях (в отдельных случаях следует проверить стойкость материала к воздействию имеющейся среды). На резьбовую часть датчика следует нанести уплотнение, например, ленту из PTFE или жидкое уплотнение. Датчик ввинчивается во втулку до упора, затем устанавливается резьбовой ввод PG.

## Разъемы

Датчик Тип	Разъем		Арт. №	Светодиод Зеленый/ желтый	IP	Подключение [мм <sup>2</sup> ]	Длина кабеля [м]	Датчик + Длина [мм]	Исполнение Разъем
	№	Рисунок							
pnp/npn	9		191500	-	67	4 x 0,75/ Pg 9 Зажимы	-	28	Y3, Y5
AC/DC	9a		191550	-	67	4 x 0,75/ Pg 9 Зажимы	-	28	Y1
pnp/npn	16		191900	-	67	3 x 0,34	2,5	17	Y3, Y5
pnp/npn	18		192000	-	67	3 x 0,34	5	35	Y3, Y5
pnp	21		192150	+	67	3 x 0,34	5	18	Y3, Y5
npn	22		192200						
pnp/npn	36		192900	-	67	4 x 0,25	5	31	Y3, Y5 Парафазный выход
pnp/npn	38		193000	-	67	4 x 0,25	5	17	Y3, Y5 Парафазный выход
pnp/npn	45		193210	-	67	3 x 0,25	5	29	Y7, Y8
pnp	46		193220	+	67	3 x 0,25	5	12	Y7, Y8
pnp/npn	47		193230	-					
pnp/npn	49a		193345	-	68	5 x 0,25	2	20	Y10
pnp/npn AC/DC	50		193350	-	67	5 x 0,25	2	18	Y1, Y9
pnp/npn	57a		193385		67	4 x 0,34	5	18	Y3, Y5 Парафазный выход
NAMUR	58a		193386		67	2 x 0,34	5	18	Y3, Y5

## Держатели датчиков



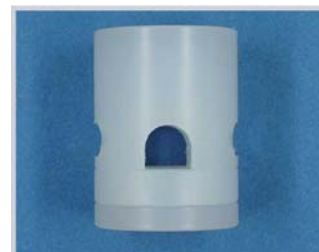
Держатели датчиков для монтажа на трубы

- Материал корпуса РР или РТФЕ
- Держатель датчика для оптимального монтажа на трубы, например, для контроля уровня в байпасных трубах
- Высокая механическая стабильность
- Держатели для датчиков конструктивного исполнения М18 x 1 (Н-М18) или М30 x 1,5 (Н-М30)

Арт. №	Обозначение	Материал	Подключение
196310	Н-М30-1"-PP	PP	1" труба
196311	Н-М30-3/4"-PP	PP	3/4" труба
196312	Н-М30-1/2"-PP	PP	1/2" труба
196313	Н-М18-1/2"-PP	PP	1/2" труба
196314	Н-М18-6.5-PP	PP	D.6.5 труба
196315	Н-М18-5.0-PP	PP	D.5.0 труба
196316	Н-М30-1"-PTFE	PTFE	1" труба
196317	Н-М30-3/4"-PTFE	PTFE	3/4" труба
196318	Н-М30-1/2"-PTFE	PTFE	1/2" труба
196319	Н-М18-1/2"-PTFE	PTFE	1/2" труба
196320	Н-М18-6.5-PTFE	PTFE	D.6.5 труба
196321	Н-М18-5.0-PTFE	PTFE	D.5.0 труба



Держатель для датчика М30 - 3/4" труба, РТФЕ



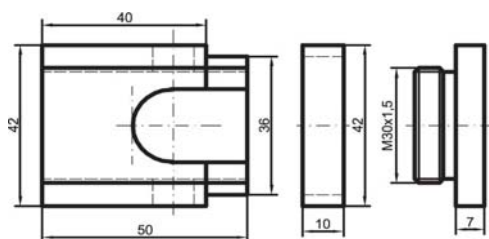
Держатель для датчика М30 - D.5.0 труба, нейлон



Держатель для датчика М30 - D.6.5 труба, нейлон

## Размеры

Н-М30-3/4" (1/2")



Н-М18-6.5 (5.0)

