

Индуктивные датчики TURCK специальные исполнения

... / S97

переменный ток

2-х-проводные
на переменный ток

Расширенный
температурный
диапазон
до - 40 °С

- с клеммами $\varnothing \leq 2,5 \text{ мм}^2$

Общие характеристики

Напряжение питания U_B **20...250 VAC**

Ток нагрузки I_G :

...-CP40-... **500 mA**

...-CP80-... **400 mA**

Минимальный

ток нагрузки

...-CP40-... **5 mA**

...-CP80-... **3 mA**

Остаточный ток I_r

$\leq 1,7 \text{ mA}$

Гистерезис

3 ... 15 %

Погрешность повторения

< 2 %

Степень защиты

IP 67

Диапазон рабочих

температур

- 40...+ 70 °С

Температурный дрейф:

при - 25 ...+ 70 °С **< $\pm 10 \%$**

при - 40 ...- 25 °С **< $\pm 20 \%$**

Индикация

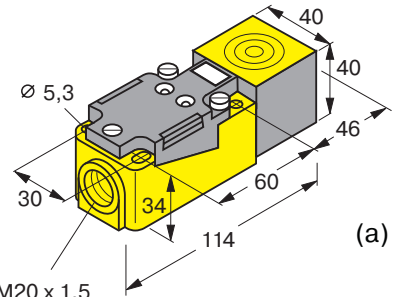
состояния выхода

да

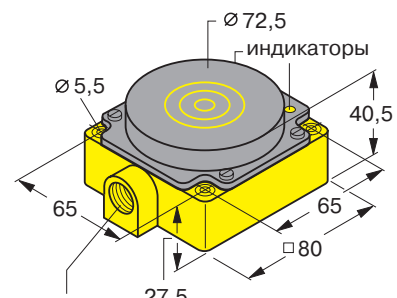
Индикация

подачи питания

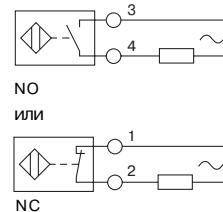
да



M20 x 1,5
(при необходимости могут быть поставлены цоколи с резьбой Pg13,5)



M20 x 1,5
(при необходимости могут быть поставлены цоколи с резьбой Pg13,5)



Типовое обозначение	Идент. №	Установка в металл: В заподлицо; N не заподлицо	Расстояние переключения [мм]	Материал корпуса: (P) пластмасса	Габаритный чертеж (рис.)	Частота коммутации [кГц]
Bi15-CP40-FZ3X2/S97	13 410 15	B	15	P	(a)	0,02
Ni20-CP40-FZ3X2/S97	13 401 23	N	20	P	(a)	0,02
Ni40-CP80-FZ3X2/S97	13 405 10	N	40	P	(б)	0,02