

# Индуктивные датчики TURCK

специальные исполнения



искровзрывобезопасные

DSU35TC

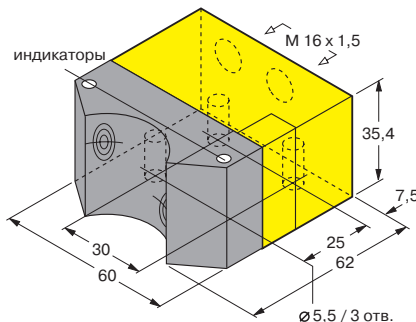
сдвоенные 2-х-проводные  
искровзрывобезопасные  
(NAMUR)

Сдвоенные датчики для установки  
на приводе запорной арматуры

подключение цепей управления вентилями  
через клеммную колодку датчика

- с клеммами  $\varnothing \leq 2,5 \text{ мм}^2$

Для подключения датчика  
должен использоваться  
искрозащитный модуль с  
гальванической развязкой  
цепей, обеспечивающий  
питание датчика и формиру-  
ющий выходной сигнал  
(модули типа МК..., MS...,  
МС... производства TURCK)



### Общие характеристики

Напряжение питания  $U_B$  ном. 8,2 VDC

Выходные токи:

задействован  $\leq 1 \text{ mA}$   
не задействован  $\geq 2,2 \text{ mA}$

Защита от

переплюсовки питания да

Гистерезис 1 ... 10 %

Погрешность повторения  $< 2 \%$

Степень защиты IP 67

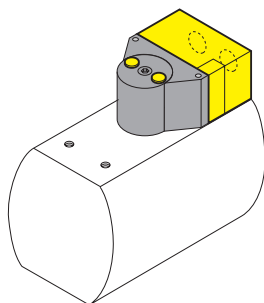
Диапазон рабочих

температур - 25...+ 70 °C

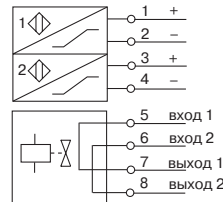
Температурный дрейф  $< \pm 10 \%$

Индикация

состояния выходов да



DSU35TC



клеммы 5...8 - для подключения  
цепей управления вентилями  
через клеммную колодку датчика

Способ монтажа зависит от типа приводного устройства,  
в частности - от координат монтажных отверстий  
и от диаметра / длины поворотной цапфы.  
Монтажные эскизы и описание монтажных комплектов  
см. на стр. 17-18

Маркировка взрывозащиты  
(ГОСТ 22782.0, ГОСТ 22782.5):

**0ExiaIICT6X**

Сертификат соответствия:

**№ ИСЦ ВЭ D.95C.078**

Разрешение

Госгортехнадзора России:

**№ 940-ЭВ-II**

Типовое обозначение

Ni4-DSU35TC-2Y0X2

Идент. №

10 510 04

Установка в металл:  
В заподлицо; N не заподлицо

N

Расстояние переключения  
[мм]

4

Материал корпуса:  
(P) пластмасса

P

Частота коммутации [кГц]

0,05